

طريقة تثبيت نينجا تريدر والربط مع برو 10 بلس

يمكن تثبيت برنامج نينجا تريدر من خلال الخطوات التالية:

- الدخول على موقع www.directfn.sa
- ثم الدخول على صفحة التحميل
- سوف تجد نسخة برو +10 مع نينجا تريدر

برو +10 مع نينجا تريدر

يعتبر برو +10 الجيل الجديد من منصات سطح المكتب، والمتوافق مع أنظمة تشغيل أبل ماك OS بالإضافة إلى ويندوز واللينكس؛ حيث سهولة الوصول عبر الإنترنت والمزايا الجديدة المتقدمة مع أداء أعلى لخدمة البيانات الفورية تجعل من برو +10 إضافة الرائعة لخط منتجات ؛ ويأتي برو +10 بواجهة استخدام مرنة تساعدك على استعراض بيانات السوق وإجراء التحليلات كما تريد.



ملحوظة:
لمعرفة المزيد عن تفاصيل المنتج وشراء برو +10، نرجو الضغط [هنا](#)
يمكن تثبيت الإضافات المخصصة على نينجاتريدر من خلال الانتقال إلى قائمة أدوات نينجاتريدر <استيراد> نينجا سكريبت وتحديد ملف Ninja_Adapter.zip

متطلبات التشغيل:

- جهاز كمبيوتر بمعالج 2 جيجا هرتز
- سعة ذاكرة بمقدار 1 جيجا بايت على الأقل
- الإتصال بالإنترنت: بسرعة إيه دي إس إل 512 كيلو بايت
- شاشة بدقة إظهار: 1024 * 768
- سعة ذاكرة 2 جيجا بايت على الأقل لنظام تشغيل ويندوز 2000، ويندوز 2003 وويندوز XP مع حزمة الخدمات 2 (2 جيجا بايت أو أكثر وذلك لنظام تشغيل ويندوز 7)



- قم بالضغط على تحميل نينجا اداپتر



- قم بالضغط على "تثبيت نينجا تريدر" ... سوف يظهر الموقع الخاص ببرنامج نينجا تريدر

<https://ninjatrader.com/LP/VendorDemo>

- يتم وضع الایمیل الخاص بك ثم الضغط على Download



<https://ninjatrader.com/LP/VendorDemo/>

Get Started for FREE

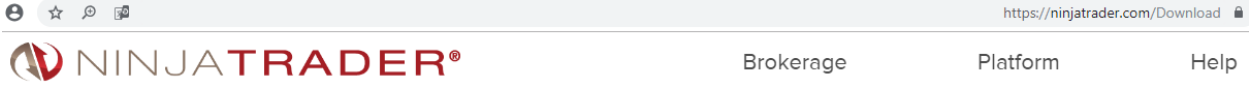
NinjaTrader is always FREE to use for advanced charting, strategy backtesting and trade simulation.

Download NinjaTrader for unlimited FREE use!

Yes, I would like to receive FREE LIVE MARKET DATA.



- سيتم الانتقال الى صفحة أخرى بها قائمة لاختيار النسخة التي ترغب بتحميلها ... يرجى اختيار النسخة الأحدث وهي رقم 8
- بعد اختيار النسخة يتم الضغط على Download لتحميل البرنامج على الجهاز الخاص بك



Experience the Power of NinjaTrader!

NinjaTrader 8

DOWNLOAD

NinjaTrader 8.0.17.2

[Minimum PC Requirements](#)

[What's New?](#)

[Release Notes](#)

[Prior Release](#)

8.0.16.3

- فتح برو 10 بلس .. ثم الضغط على قائمة أدوات
- ستجد من ضمن الاختيارات "نينجا تريدر"
- اختر الاتصال بنينجا تريدر.

PRO دايركت إف إن برو 10 بلن - متصل [SNETQS156]

ملف قائمة متابعة عرض تنسيق أدوات تحليلات تقارير نوافذ مساعدة

السوق المالية /04/2019 (سي) 0.11 %

BigTrades_MAM X X

re X Tadawul Full Market

متابعة السوق TDWL - السوق كله : بث البيانات

الرمز	اسم السهم	الرمز
1010 +	الرياض	52 N
1020 +	الجزيرة	
1030 +	استثمار	
1040 +	الأول	
1050 +	السعودي الفرنسي	A
1060 +	ساب	
1080 +	العربي	
1090 +	سامبا	
1120 +	الراجحي	A N

التغيير %

سنة	الأدنى سنوياً	التغيير %
25.4	13.70	1.60
17.3	11.64	0.59
22.4	15.54	0.70
18.7	12.08	- 0.22
40.4	27.20	- 0.76
40.4	28.00	0.64

الاتصال بنينجا تريدر

نبنجا تريدر

- فتح برنامج نينجا تريدر ومن قائمة Tools يرجى اختيار Import ثم اختيار Ninja Script Add-On ثم يتم اختيار الملف Ninja_Adapter

NINJA TRADER

New Tools Workspaces Connections Help Buy Platform

Instrun	Action	Type	Quanti	Limit	Stop

Instruments

Instrument Lists

Database Management

Hot Keys

Historical Data

Commissions

Risk

Trading Hours

Import

Export

Remove NinjaScript Assembly...

Global Simulation Mode

Options

Strateg OCO TIF Accour ID Time Cancel

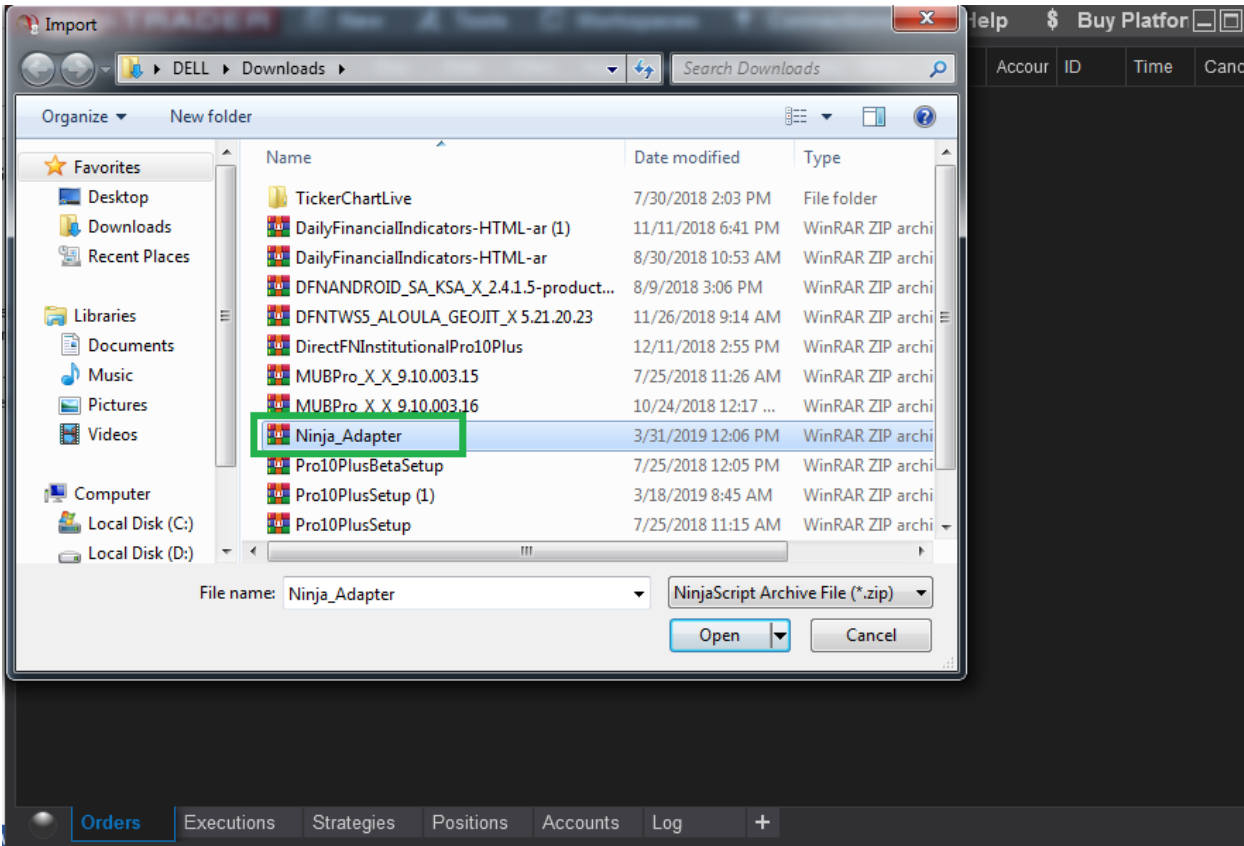
Backup File...

Historical Data...

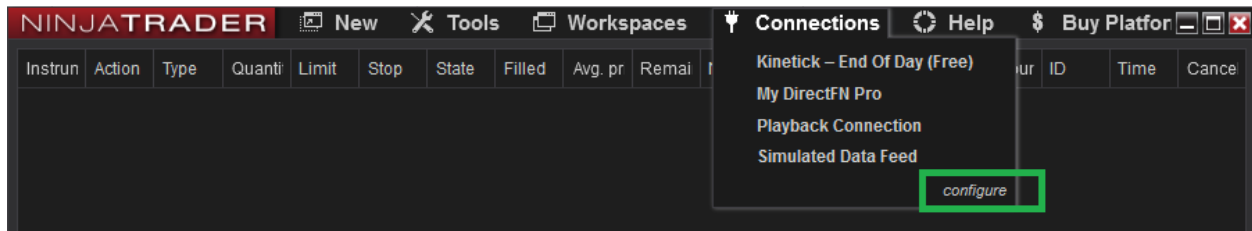
NinjaScript Add-On...

Stock Symbol List...

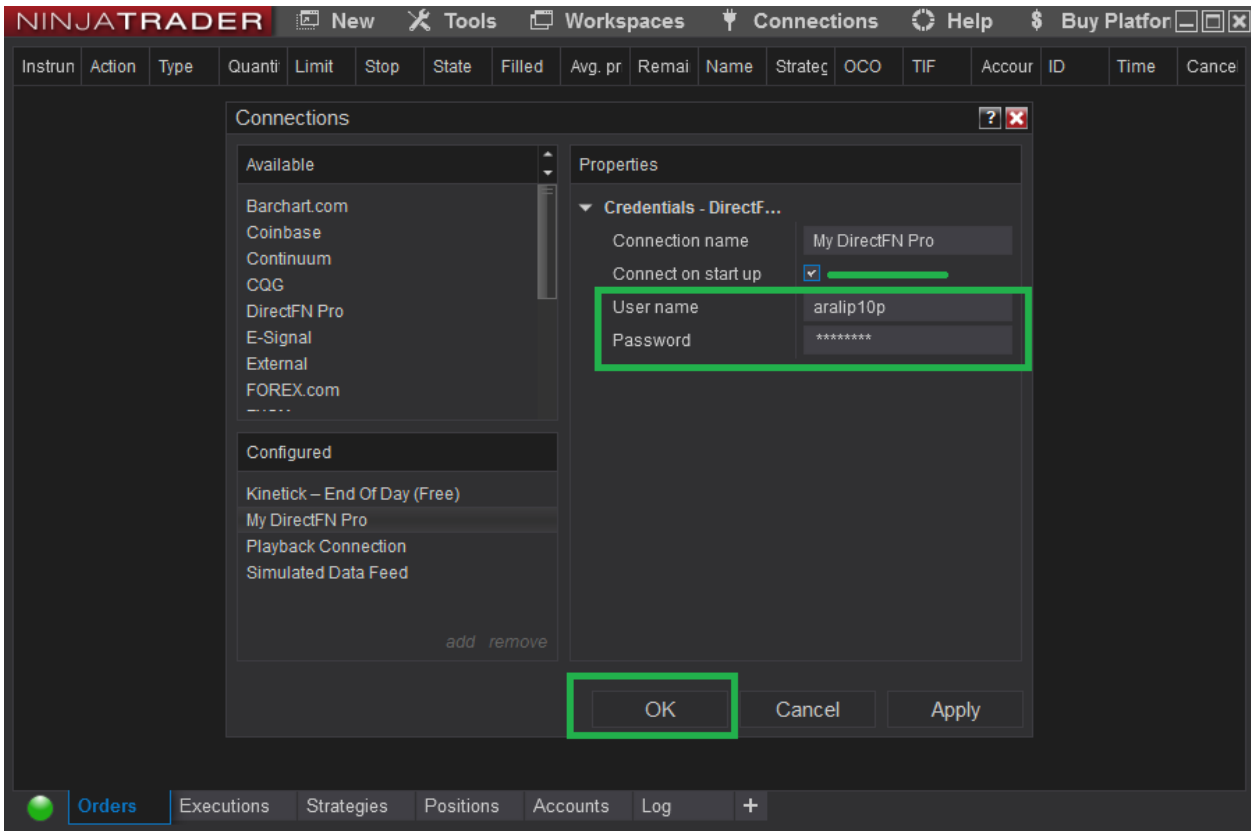
Orders Executions Strategies Positions Accounts Log +



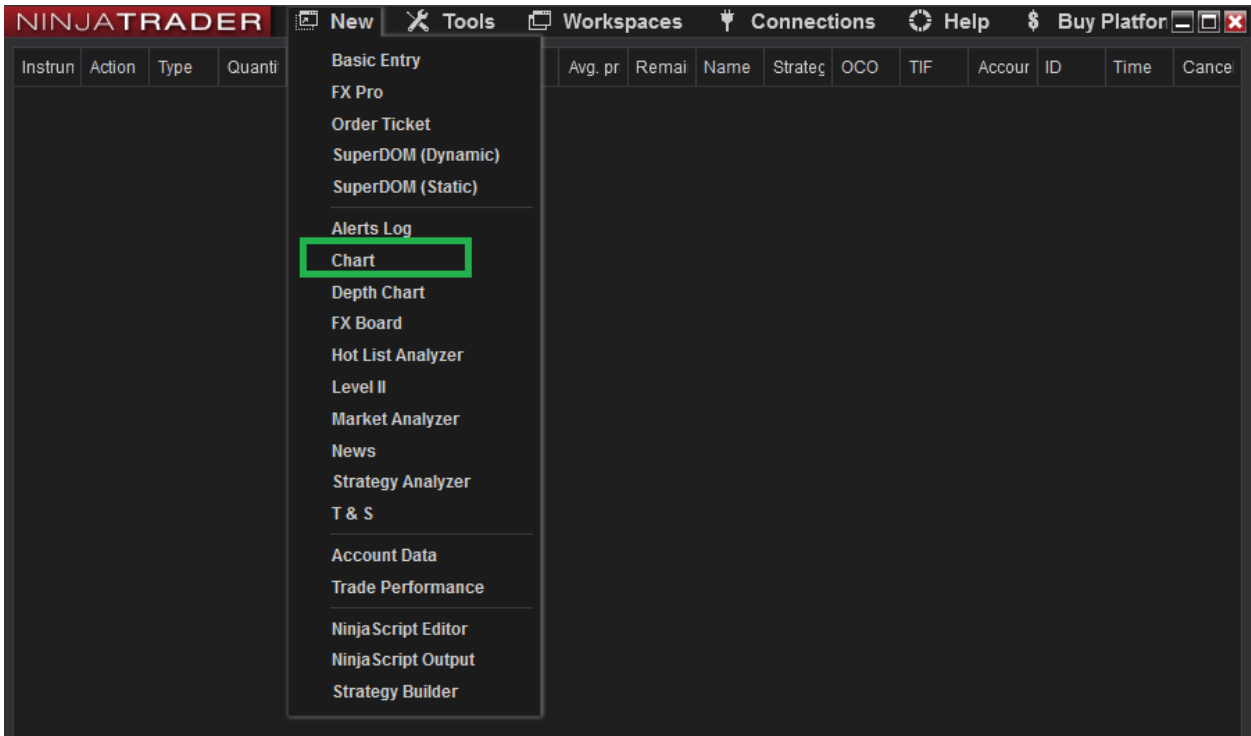
- الضغط على Connections ثم Configure



- سوف تجد DirectFN Pro وبعد الضغط عليها مرتين، يتم ادخال اسم المستخدم وكلمة السر الخاصة ببرنامج مباشر برو.
- يتم تحديد Connect on start up ليعمل تلقائيا مع فتح البرنامج.
- ثم الضغط على OK.
- اغلاق برنامج نينجاتريدر وإعادة فتحه مره اخرى.



- بعد فتح البرنامج مرة اخرى، يمكن فتح الرسم البياني من قائمة New Chart يتم اختيار Chart ثم ادخال رمز السهم المراد فتح الرسم البياني له مع تغيير المعطيات (الفترة - نوع الرسم - شكل العرض) حسب رغبتك:



Data Series ✖

Instrument 2010 ▼ 🔍 Load template only (layout, indicators, and style) <None> ▼

Applied

2010 (Daily)

add *remove*

Properties

▼ **Data Series**

Price based on Last ▼

Type Day ▼

Value 1

▼ **Time frame**

Load data based on Days ▼

Days to load 365

End date 📅 04/22/2019 ▼

Trading hours <Use instrument settings> ▼

Break at EOD

▼ **Chart style**

Chart style Candlestick ▼

Bar width 3

▶ Candle body outline ▬ Solid, 1px

▶ Candle wick ▬ Solid, 1px

Color for down bars 🔴 Red ▼

Color for up bars 🟢 LimeGreen ▼

▼ **Visual**

preset day

OK Cancel

